

MMV-S

Mitigeur thermostatique pour installation solaire

Fiche Technique



Description

Le mitigeur thermostatique MMV-S a été spécialement conçu pour des systèmes nécessitant des débits importants et fonctionne sans interruption à des températures élevées d'eau chaude du ballon solaire.

- Mitigeur thermostatique facile à installer.
- Élément à technologie cire pour des températures allant jusqu'à 110°C
- Bouton de commande avec échelle graduée (5 positions de réglage Min. à Max.).
- Bouton blocable par vis 6 pans évitant à l'utilisateur final de dérégler la température.
- Excellente stabilité de la température de l'eau mitigée.
- Construction robuste et simple assurant fiabilité, longévité et sécurité.
- Corps en laiton DZR anticorrosion.
- Sécurité intégrée immédiate en cas d'interruption de l'eau froide ou de l'eau chaude (coupure du mitigeur avec débit résiduel).
- Installation possible dans toutes les positions.
- Finition nickelée ou laiton brut.
- Revêtement intérieur PTFE conçu pour prévenir le dépôt de calcaire.
- Attestation de Conformité Sanitaire (ACS).

Références



Code réf.	Corps	Raccordement	Débit	Plage de réglage	Poids
Sans clapet anti-retour*, finition laiton brut					
2297500	DN25	union M/M/M 1/2"	63 l/min	30/65°C	0,700 kg
2297501	DN25	union M/M/M 3/4"	63 l/min	30/65°C	0,756 kg
2297560	DN25	M/M/M 1"	63 l/min	30/65°C	0,391 kg
Sans clapet anti-retour*, finition nickelée					
2297530	DN25	union M/M/M 1/2"	63 l/min	30/65°C	0,712 kg
2297531	DN25	union M/M/M 3/4"	63 l/min	30/65°C	0,765 kg
2297561	DN25	M/M/M 1"	63 l/min	30/65°C	0,395 kg
Avec clapets anti-retour, finition laiton brut - Température maxi : 65°C / 85°C 1h max. en cas de pic accidentel					
2297534	DN25	union M/M/M 3/4"	63 l/min	30/65°C	0,756 kg
2297564	DN25	M/M/M 1"	63 l/min	30/65°C	0,386 kg
Avec clapets anti-retour, finition nickelée - Température maxi : 65°C / 85°C 1h max. en cas de pic accidentel.					
2297532	DN25	union M/M/M 1/2"	63 l/min	30/65°C	0,756 kg
2297533	DN25	union M/M/M 3/4"	63 l/min	30/65°C	0,700 kg
2297562	DN25	M/M/M 1"	63 l/min	30/65°C	0,395 kg

* Prévoir la pose de clapets anti-retour aux arrivées d'eau chaude et froide.

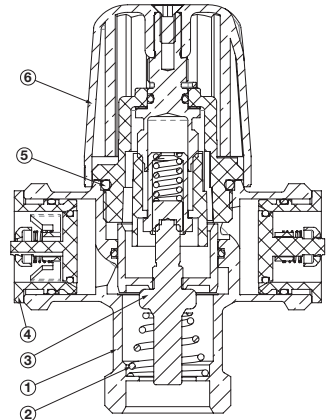
Caractéristiques techniques

Caractéristiques techniques	
Pression statique maxi.	10 bar
Pression dynamique maxi.	6 bar
Pression de service	0,2 à 5 bar
Alimentation en eau chaude *	52°C – 110°C
Alimentation en eau froide *	5°C – 25°C
Plage de réglage	30°C / 65°C (Pré-réglé en usine à 50°C en eau mitigée)
Précision de la température eau mitigée	±2°C entre 45 et 65°C (avec pressions dynamiques équilibrées)
Débit à 3 bar	63 l/min
Débit minimum	5 l/min

* La différence de la température entre l'eau chaude et l'eau mitigée doit être de 10°C.

Nomenclature et matériaux

N°	Désignation	Matériaux	EURO
1	Corps	Laiton anticorrosion DZR	CW625N
	Finition	Nickelée ou laiton brut	
2	Ressort	Acier inoxydable	1.4310 (AISI 301/302)
	Autres pièces laiton		CW617N-4MS
3	Piston	Laiton	CW602N
	Revêtement intérieur	Plastique	PTFE
4	Clapet anti-retour 1"	Plastique et EPDM	POM & EPDM
5	Joint torique	EPDM & NBR	
6	Bouton de réglage	PA	Grivory HT1V-4XFWA black 9225 (PPA)



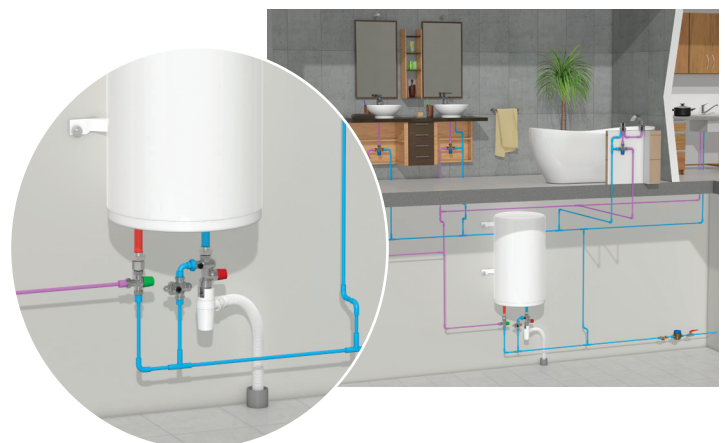
Application

Le mitigeur thermostatique MMV-S est utilisé dans les systèmes solaires de production d'eau chaude sanitaire.

Dans ces systèmes, la température de l'eau dans le ballon de stockage peut varier considérablement, en fonction de la saison et du niveau d'ensoleillement et ainsi atteindre de très hautes températures pendant de longues périodes.

Tout spécialement en été, et s'il y a de faibles consommations d'eau, l'eau chaude à la sortie du ballon de stockage peut atteindre des températures avoisinant 95°C avant que la soupape de sécurité ou la soupape pression et température ne se déclenche.

À ces températures, l'eau chaude ne peut pas être utilisée directement à cause des risques de brûlure.



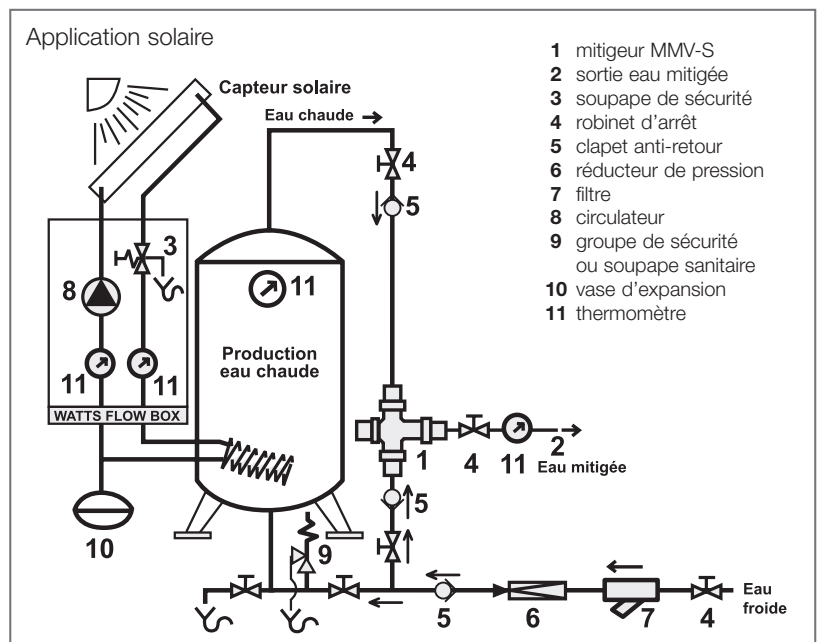
Installation

Les mitigeurs thermostatiques MMV-S doivent être installés selon le schéma type ci-dessous.

Leur installation doit être conforme aux règles de l'art, D.T.U. et toutes autres règles en vigueur applicables au lieu de l'installation.

Ils peuvent être installés dans toutes les positions, aussi bien verticalement qu'horizontalement.

Application solaire



Réglage

Pour maintenir les performances du mitigeur, un filtre doit être installé en amont de l'alimentation principale en eau, éliminant ainsi tout risque dû aux débris. Le mitigeur est fourni pré-réglé à 50°C. Cependant, les conditions d'installation imposent toujours un réglage du produit sur place. Ouvrir complètement les alimentations eau froide et eau chaude en amont ainsi que le point de puisage, régler la température de consigne du mitigeur.

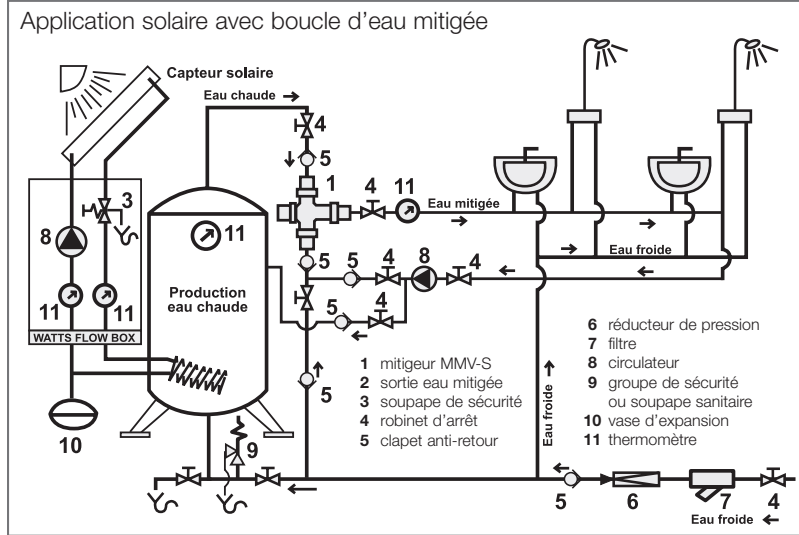
Pour le réglage de la température, dévisser simplement la vis de blocage du chapeau de manœuvre, soulever le chapeau et le tourner pour obtenir la température désirée :

- pour augmenter la température, tourner dans le sens inverse des aiguilles d'une montre.
- pour abaisser la température, tourner dans le sens des aiguilles d'une montre.

La température et les pressions doivent être stabilisées et contrôlées avant la mise en service (laisser couler l'eau mitigée pendant au moins une minute avant le réglage définitif).

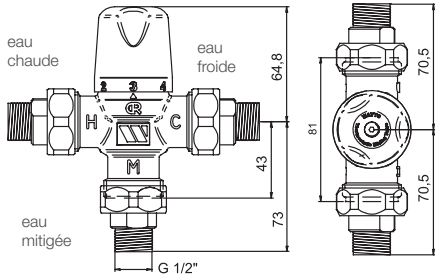
Les paramètres de l'installation doivent respecter les spécifications techniques de la vanne.

Après le réglage final remettre le chapeau dans son logement et revisser la vis de sécurité afin de bloquer le réglage et protéger le mitigeur.

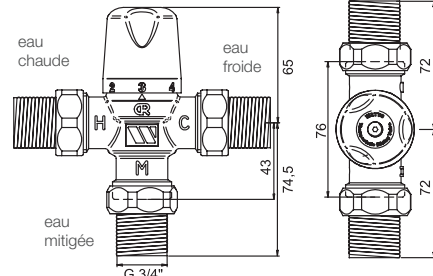


Encombrement (mm)

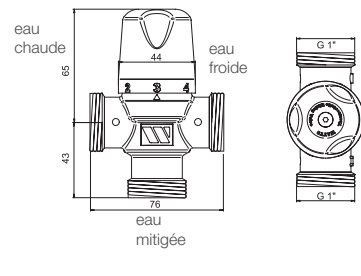
Raccord union mâle 1/2"



Raccord union mâle 3/4"

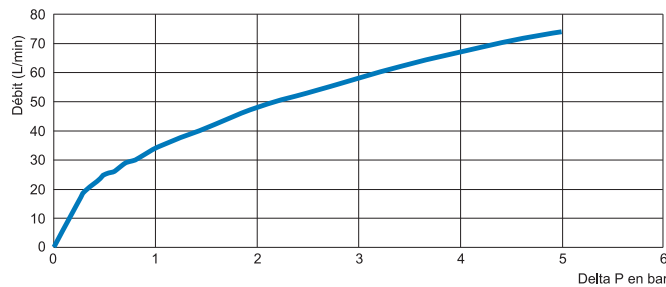


Filetage mâle 1"



Caractéristiques de fonctionnement

Courbe de perte de charge



Réglage usine de la température eau mitigée : 50°C.

Les descriptions et photographies contenues dans cette fiche technique produit sont fournies seulement à titre informatif et ne sont pas contractuelles. Watts Industries se réserve le droit d'apporter toute modification technique ou esthétique à ses produits sans aucun avertissement préalable. Garantie : toutes les ventes et les contrats de vente sont expressément conditionnés à l'acceptation par l'acheteur des conditions générales de vente Watts figurant sur son site web www.wattswater.fr. Watts s'oppose ainsi à toute autre modalité, différente ou additionnelle des modalités Watts, quel que soit le support de communication de l'acheteur dans laquelle elle est contenue ainsi que sa forme, à moins d'un accord écrit spécifique signé par un dirigeant de Watts.



Suivez-nous sur Watts Water Technologies   

WATTS INDUSTRIES France
1590 avenue d'Orange • CS 10101 Sorgues 84275 VEDENE CEDEX • FRANCE
Tél. +33 (0)4 90 33 28 28 • Fax +33 (0)4 90 33 28 29/39
contact@wattswater.com • www.wattswater.fr